

— ścianki działowe nadające się do demontażu

[www.szkolnanowesady.pl](http://www.szkolnanowesady.pl)

885 633 333

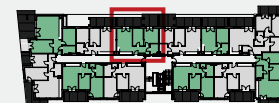
Rzut lokalu został przygotowany na podstawie projektu budowlanego. Zastrzega się możliwość zmian. Ostateczna powierzchnia lokalu będzie wynikała z obmiaru geodezyjnego. Powierzchnia mieszkania liczona wg PN-ISO 9836:1997 Zgodnie z normą do powierzchni lokalu zostaną wliczone ścianki działowe nadające się do demontażu. Wyposażenie tylko w celach prezentacji, nie stanowi zobowiązania umownego



# Szkolna

Nowe Sady

Mieszkanie **M6**  
Piętro **1**  
Liczba pokoi **3P + AK**



1	Pokój dzienny z kuchnią	18,78 m <sup>2</sup>
2	Pokój	8,74 m <sup>2</sup>
3	Pokój	10,90 m <sup>2</sup>
4	Łazienka	3,93 m <sup>2</sup>
5	Hall	6,16 m <sup>2</sup>

Powierzchnia pod ściankami nadającymi się do demontażu 1,88 m<sup>2</sup>

**Powierzchnia użytkowa 50,39 m<sup>2</sup>**

6 Balkon 20,50 m<sup>2</sup>

