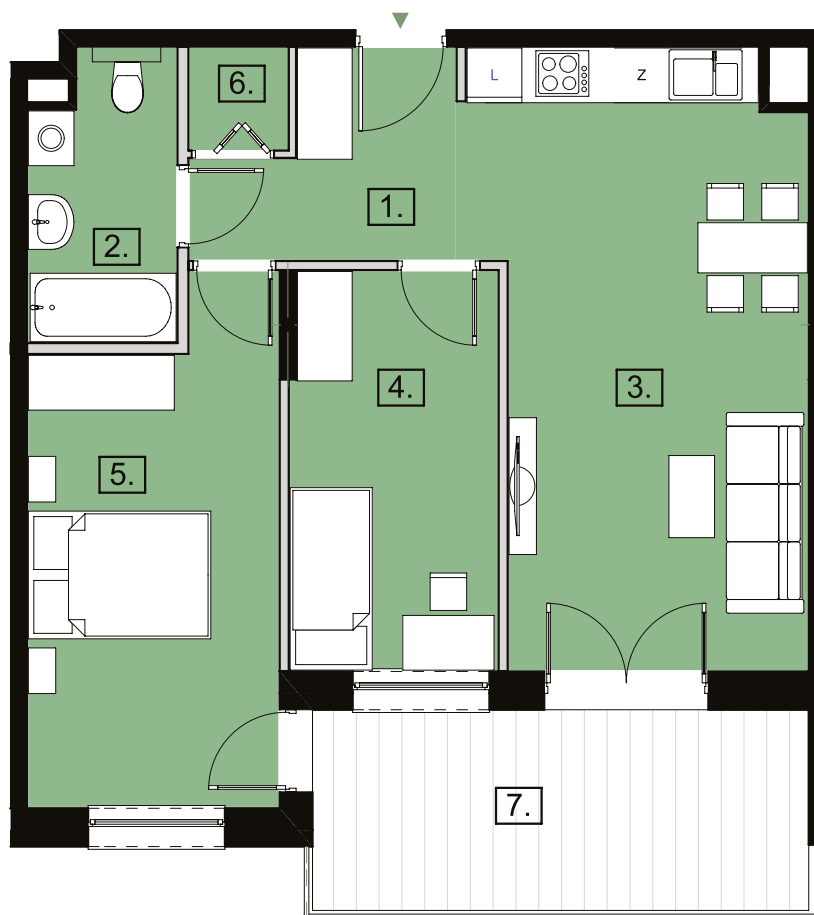




# Szkolna

Nowe Sady



— ścianki działowe nadające się do demontażu

[www.szkolnanowesady.pl](http://www.szkolnanowesady.pl)

885 633 333

Rzut lokalu został przygotowany na podstawie projektu budowlanego. Zastrzega się możliwość zmian. Ostateczna powierzchnia lokalu będzie wynikała z obmiaru geodezyjnego. Powierzchnia mieszkania liczona wg PN-ISO 9836:1997. Zgodnie z normą do powierzchni lokalu zostaną wliczone ścianki działowe nadające się do demontażu. Wyposażenie tylko w celach prezentacji, nie stanowi zobowiązania umownego



B1

Mieszkanie **M27**  
Piętro **2**  
Liczba pokoi **3P + AK**

1	Hol	5,31 m <sup>2</sup>
2	Łazienka	4,84 m <sup>2</sup>
3	Pokój dzienny z kuchnią	23,20 m <sup>2</sup>
4	Pokój	9,82 m <sup>2</sup>
5	Pokój	14,46 m <sup>2</sup>
6	Schowek	1,19 m <sup>2</sup>
	Powierzchnia pod ściankami nadającymi się do demontażu	2,77 m <sup>2</sup>

**Powierzchnia użytkowa 61,59 m<sup>2</sup>**

7	Balkon	11,97 m <sup>2</sup>
---	--------	----------------------

