



— ścianki działowe nadające się do demontażu

www.szkolnanowesady.pl

885 633 333

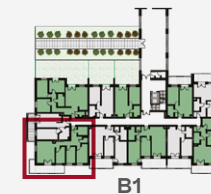
Rzut lokalu został przygotowany na podstawie projektu budowlanego. Zastrzega się możliwość zmian. Ostateczna powierzchnia lokalu będzie wynikała z obmiaru geodezyjnego. Powierzchnia mieszkania liczona wg PN-ISO 9836:1997. Zgodnie z normą do powierzchni lokalu zostaną wliczone ścianki działowe nadające się do demontażu. Wyposażenie tylko w celach prezentacji, nie stanowi zobowiązania umownego



Szkolna

Nowe Sady

Mieszkanie **M7**
Piętro **0**
Liczba pokoi **4P + AK**



1.	Hol	13,03 m ²
2.	Łazienka	4,99 m ²
3.	WC	1,49 m ²
4.	Pokój dzienny z kuchnią	20,24 m ²
5.	Pokój	7,69 m ²
6.	Pokój	8,01 m ²
7.	Pokój	10,58 m ²
	Powierzchnia pod ściankami nadającymi się do demontażu	3,20 m ²

Powierzchnia użytkowa 69,23 m²

8. Balkon 15,37 m²

