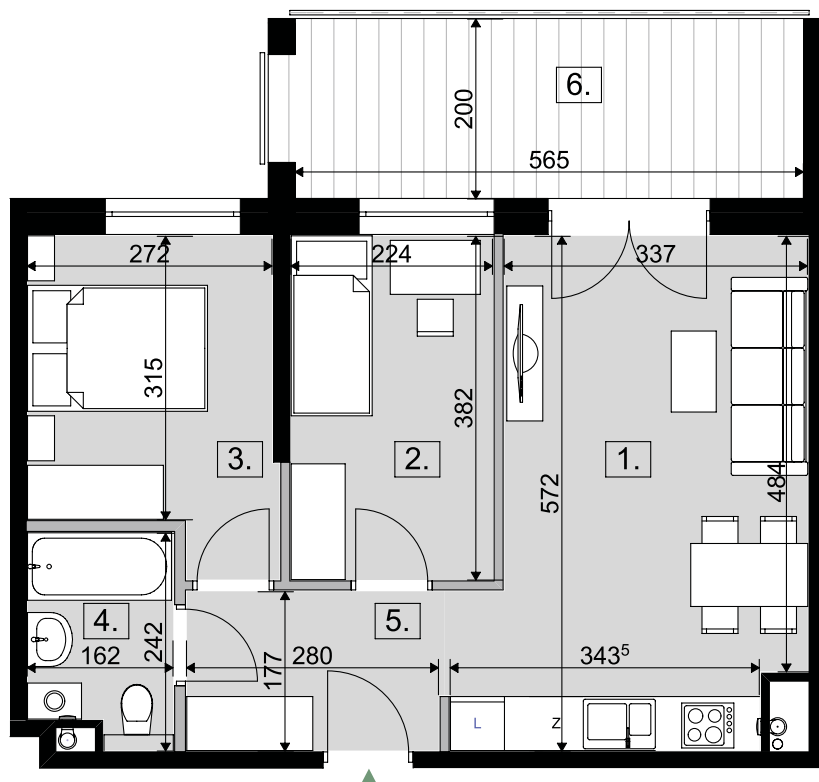


Szkolna

Nowe Sady



— ścianki działowe nadające się do demontażu

Mieszkanie **M29**
Piętro **3**
Liczba pokoi **3P + AK**



- | | | |
|---|-------------------------|----------------------|
| 1 | Pokój dzienny z kuchnią | 19,94 m ² |
| 2 | Pokój | 8,56 m ² |
| 3 | Pokój | 9,31 m ² |
| 4 | Łazienka | 3,62 m ² |
| 5 | Hall | 5,03 m ² |

Powierzchnia pod ściankami nadającymi się do demontażu 1,83 m²

Powierzchnia użytkowa 48,29 m²

- | | | |
|---|--------|----------------------|
| 6 | Balkon | 11,70 m ² |
|---|--------|----------------------|

www.szkolnanowesady.pl 885 633 333

Rzut lokalu został przygotowany na podstawie projektu budowlanego. Zastrzega się możliwość zmian. Ostateczna powierzchnia lokalu będzie wynikała z obmiaru geodezyjnego. Powierzchnia mieszkania liczona wg PN-ISO 9836:1997 Zgodnie z normą do powierzchni lokalu zostaną wliczone ścianki działowe nadające się do demontażu. Wyposażenie tylko w celach prezentacji, nie stanowi zobowiązania umownego

