

— ścianki działowe – przykładowa aranżacja

[www.szkolnanowesady.pl](http://www.szkolnanowesady.pl)

885 633 333

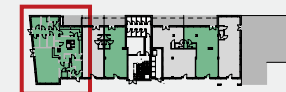
Rzut lokalu został przygotowany na podstawie projektu budowlanego. Zastrzega się możliwość zmian. Ostateczna powierzchnia lokalu będzie wynikała z obmiaru geodezyjnego. Powierzchnia mieszkania liczona wg PN-ISO 9836:1997 Zgodnie z normą do powierzchni lokalu zostaną wliczone ścianki działowe nadające się do demontażu. Wyposażenie tylko w celach prezentacji, nie stanowi zobowiązania umownego



# Szkolna

Nowe Sady

Lokal L-1  
Piętro 0



Powierzchnia użytkowa

196,75 m<sup>2</sup>

