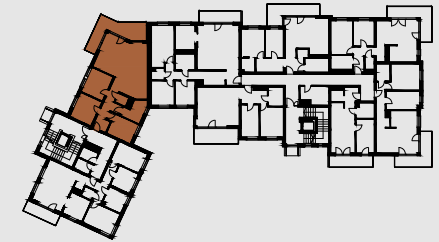
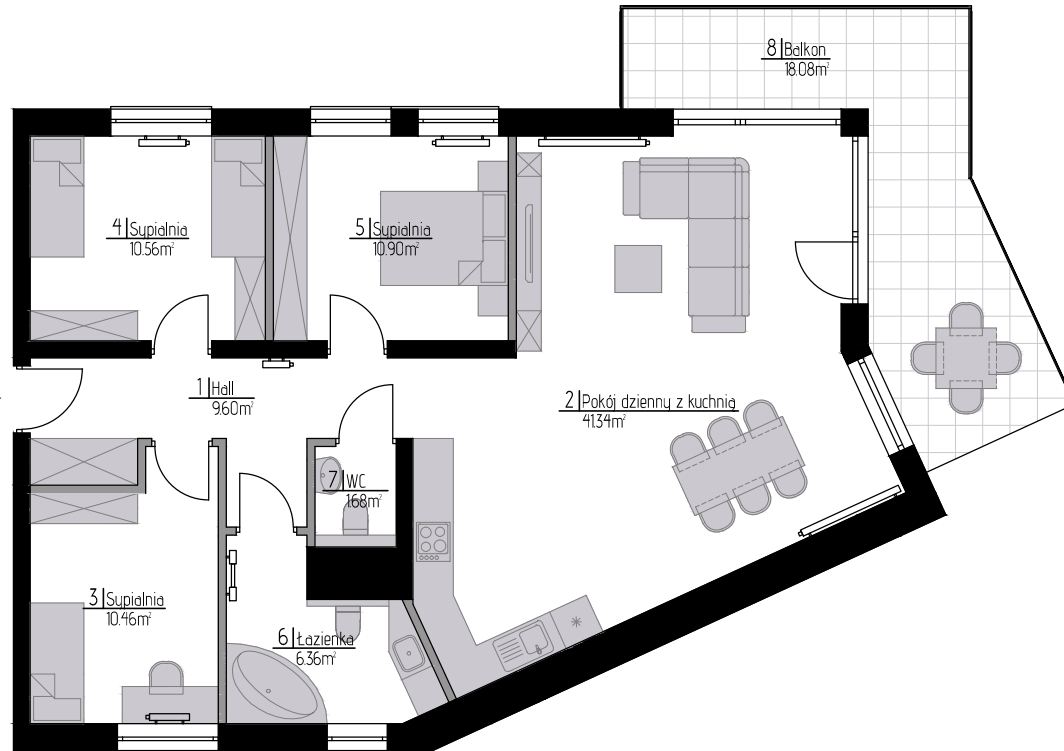


MIESZKANIE: A09

BUDYNEK A
PIĘTRO 4
LICZBA POKOI 4



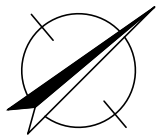
Jagiellońska OSIEDLE



POWIERZCHNIA:
91,00m²

1	Hall	9.60m ²
2	Pokój dzienny z kuchnią	41.34m ²
3	Sypialnia	10.46m ²
4	Sypialnia	10.56m ²
5	Sypialnia	10.90m ²
6	Łazienka	6.36m ²
7	WC	1.68m ²
8	Balkon	18.08m ²

* Plan lokalu może ulec niewielkim zmianom w trakcie realizacji budynku.
* Powierzchnia użytkowa zgodnie z normą PN-ISO 9836:1997 (do powierzchni mieszkania wliczono ścianki działowe nadające się do demontażu)



■ Ściany stałe
■ Ścianki działowe nadające się do demontażu



Biuro sprzedaży
ARBUD DEVELOPMENT
Piotrków Trybunalski, ul. Daniłowskiego 5/7



(+48) 44 647 22 75
(+48) 605 828 048



biuro@osiedlejagiellonska.pl
www.osiedlejagiellonska.pl