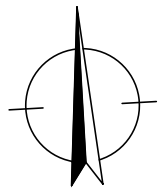
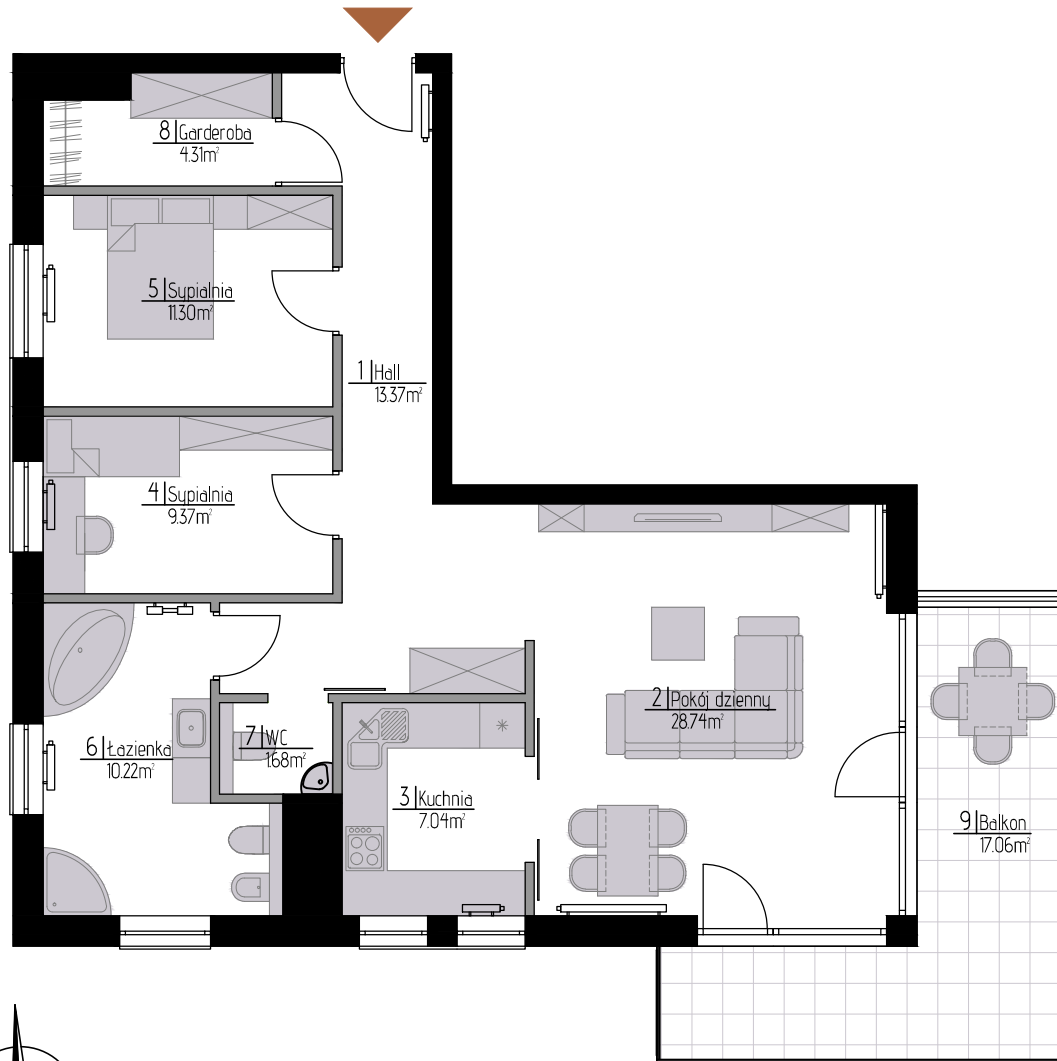
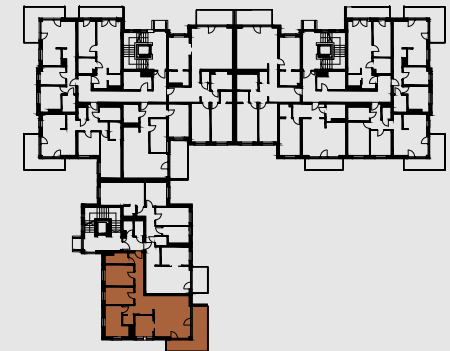


# MIESZKANIE: B100

BUDYNEK B  
PIĘTRO 4  
LICZBA POKOI 3



## Jagiellońska OSIEDLE



■ Ściany stałe  
■ Ścianki działowe nadające się do demontażu

POWIERZCHNIA:  
**86,03m<sup>2</sup>**

1   Hall	13.37m <sup>2</sup>
2   Pokój dzienny	28.74m <sup>2</sup>
3   Kuchnia	7.04m <sup>2</sup>
4   Sypialnia	9.37m <sup>2</sup>
5   Sypialnia	11.30m <sup>2</sup>
6   Łazienka	10.22m <sup>2</sup>
7   WC	1.68m <sup>2</sup>
8   Garderoba	4.31m <sup>2</sup>
9   Balkon	17.06m <sup>2</sup>

\* Plan lokalu może ulec niewielkim zmianom w trakcie realizacji budynku.  
\* Powierzchnia użytkowa zgodnie z normą PN-ISO 9836:1997 (do powierzchni mieszkania wliczono ścianki działowe nadające się do demontażu)



Biuro sprzedaży  
ARBUD DEVELOPMENT  
Piotrków Trybunalski, ul. Daniłowskiego 5/7

+48) 44 647 22 75  
+48) 605 828 048



biuro@osiedlejagiellonska.pl  
www.osiedlejagiellonska.pl