

— ścianki działowe nadające się do demontażu

www.szkolnanowesady.pl

885 633 333

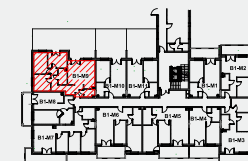
Rzut lokalu został przygotowany na podstawie projektu budowlanego. Zastrzega się możliwość zmian. Ostateczna powierzchnia lokalu będzie wynikała z obmiaru geodezyjnego. Powierzchnia mieszkania liczona wg PN-ISO 9836:1997 Zgodnie z normą do powierzchni lokalu zostaną wliczone ścianki działowe nadające się do demontażu. Wyposażenie tylko w celach prezentacji, nie stanowi zobowiązania umownego



Szkolna

Nowe Sady

Mieszkanie **M9**
Piętro **0**
Liczba pokoi **4P + AK**



1	Hol	13,30 m ²
2	WC	2,47 m ²
3	Pokój z aneksem kuchennym	24,51 m ²
4	Łazienka	4,70 m ²
5	Pokój	10,27 m ²
6	Pokój	10,58 m ²
7	Pokój	9,55 m ²

Powierzchnia pod ściankami nadającymi się do demontażu **3,88 m²**

Powierzchnia użytkowa 79,26 m²

8 Ogródek **52,87 m²**

