

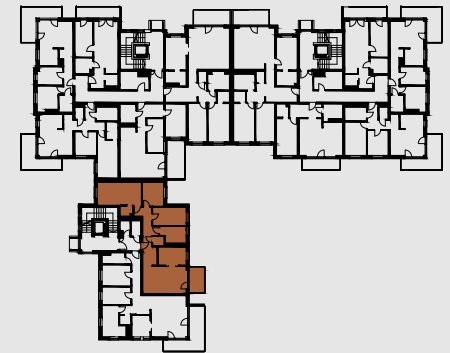
MIESZKANIE:

B93

BUDYNEK B
PIĘTRO 1
LICZBA POKOI 4



Jagiellońska
OSIEDLE

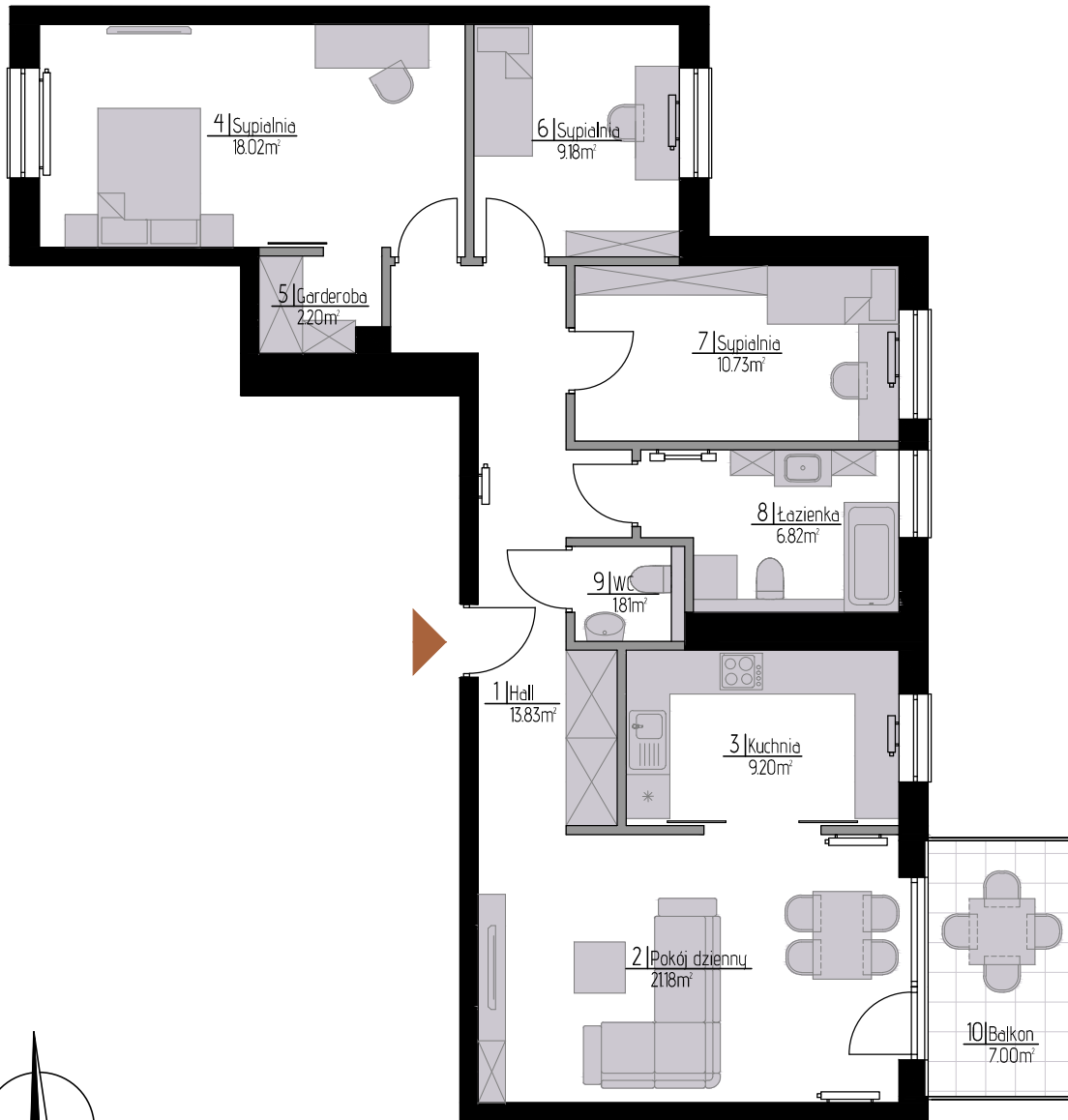


1 Hall	13.83m ²
2 Pokój dzienny	21.8m ²
3 Kuchnia	9.20m ²
4 Sypialnia	18.02m ²
5 Garderoba	2.20m ²
6 Sypialnia	9.18m ²
7 Sypialnia	10.73m ²
8 Łazienka	6.82m ²
9 WC	1.81m ²
10 Balkon	7.00m ²

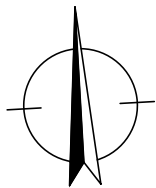
POWIERZCHNIA:
92,97m²

* Plan lokalu może ulec niewielkim zmianom w trakcie realizacji budynku.

* Powierzchnia użytkowa zgodnie z normą PN-ISO 9836:1997 (do powierzchni mieszkania wliczono ścianki działowe nadające się do demontażu)



■ Ściany stałe
■ Ścianki działowe nadające się do demontażu



ARBUD



Biuro sprzedaży
ARBUD DEVELOPMENT
Piotrków Trybunalski, ul. Daniłowskiego 5/7



(+48) 44 647 22 75
(+48) 605 828 048



biuro@osiedlejagiellonska.pl
www.osiedlejagiellonska.pl