

— ścianki działowe nadające się do demontażu

www.szkolnanowesady.pl

885 633 333

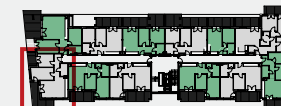
Rzut lokalu został przygotowany na podstawie projektu budowlanego. Zastrzega się możliwość zmian. Ostateczna powierzchnia lokalu będzie wynikała z obmiaru geodezyjnego. Powierzchnia mieszkania liczona wg PN-ISO 9836:1997 Zgodnie z normą do powierzchni lokalu zostaną wliczone ścianki działowe nadające się do demontażu. Wyposażenie tylko w celach prezentacji, nie stanowi zobowiązania umownego



Szkolna

Nowe Sady

Mieszkanie **M3**
Piętro **1**
Liczba pokoi **3P + AK**



1	Pokój dzienny z kuchnią	24,35 m ²
2	Pokój	9,66 m ²
3	Pokój	13,44 m ²
4	Łazienka	4,49 m ²
5	Hall	6,69 m ²

Powierzchnia pod ściankami nadającymi się do demontażu 2,17 m²

Powierzchnia użytkowa 60,80 m²

6	Balkon	5,40 m ²
7	Balkon	14,00 m ²

