

— ścianki działowe nadające się do demontażu

www.szkolnanowesady.pl

885 633 333

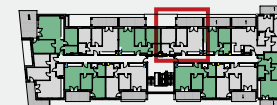
Rzut lokalu został przygotowany na podstawie projektu budowlanego. Zastrzega się możliwość zmian. Ostateczna powierzchnia lokalu będzie wynikała z obmiaru geodezyjnego. Powierzchnia mieszkania liczona wg PN-ISO 9836:1997 Zgodnie z normą do powierzchni lokalu zostaną wliczone ścianki działowe nadające się do demontażu. Wyposażenie tylko w celach prezentacji, nie stanowi zobowiązania umownego



Szkolna

Nowe Sady

Mieszkanie **M31**
Piętro **3**
Liczba pokoi **3P + AK**



1	Pokój dzienny z kuchnią	18,69 m ²
2	Pokój	8,74 m ²
3	Pokój	10,90 m ²
4	Łazienka	3,93 m ²
5	Hall	6,16 m ²
	Powierzchnia pod ściankami nadającymi się do demontażu	1,87 m ²

Powierzchnia użytkowa 50,29 m²

6	Balkon	11,70 m ²
---	--------	----------------------

