

— ścianki działowe nadające się do demontażu

www.szkolnanowesady.pl

885 633 333

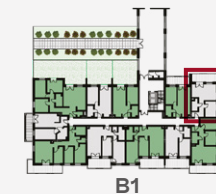
Rzut lokalu został przygotowany na podstawie projektu budowlanego. Zastrzega się możliwość zmian. Ostateczna powierzchnia lokalu będzie wynikała z obmiaru geodezyjnego. Powierzchnia mieszkania liczona wg PN-ISO 9836:1997 Zgodnie z normą do powierzchni lokalu zostaną wliczone ścianki działowe nadające się do demontażu. Wyposażenie tylko w celach prezentacji, nie stanowi zobowiązania umownego



Szkolna

Nowe Sady

Mieszkanie **M2**
Piętro **0**
Liczba pokoi **2P + AK**



1	Hol	6,50 m ²
2	Łazienka	3,98 m ²
3	Pokój dzienny z kuchnią	19,62 m ²
4	Pokój	9,70 m ²
	Powierzchnia pod ściankami nadającymi się do demontażu	1,66 m ²

Powierzchnia użytkowa 41,46 m²

5	Balkon	14,49 m ²
---	--------	----------------------

