

— ścianki działowe nadające się do demontażu

www.szkolnanowesady.pl

885 633 333

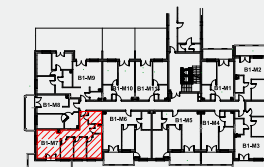
Rzut lokalu został przygotowany na podstawie projektu budowlanego. Zastrzega się możliwość zmian. Ostateczna powierzchnia lokalu będzie wynikała z obmiaru geodezyjnego. Powierzchnia mieszkania liczona wg PN-ISO 9836:1997 Zgodnie z normą do powierzchni lokalu zostaną wliczone ścianki działowe nadające się do demontażu. Wyposażenie tylko w celach prezentacji, nie stanowi zobowiązania umownego



Szkolna

Nowe Sady

Mieszkanie **M7**
Piętro **0**
Liczba pokoi **4P + AK**



| | | |
|---|---------------------------|----------------------|
| 1 | Hol | 13,10 m ² |
| 2 | Łazienka | 4,97 m ² |
| 3 | WC | 1,57 m ² |
| 4 | Pokój z aneksem kuchennym | 20,16 m ² |
| 5 | Pokój | 7,55 m ² |
| 6 | Pokój | 7,88 m ² |
| 7 | Pokój | 10,53 m ² |

Powierzchnia pod ściankami nadającymi się do demontażu **3,59 m²**

Powierzchnia użytkowa 69,35 m²

8 Balkon **15,04 m²**

