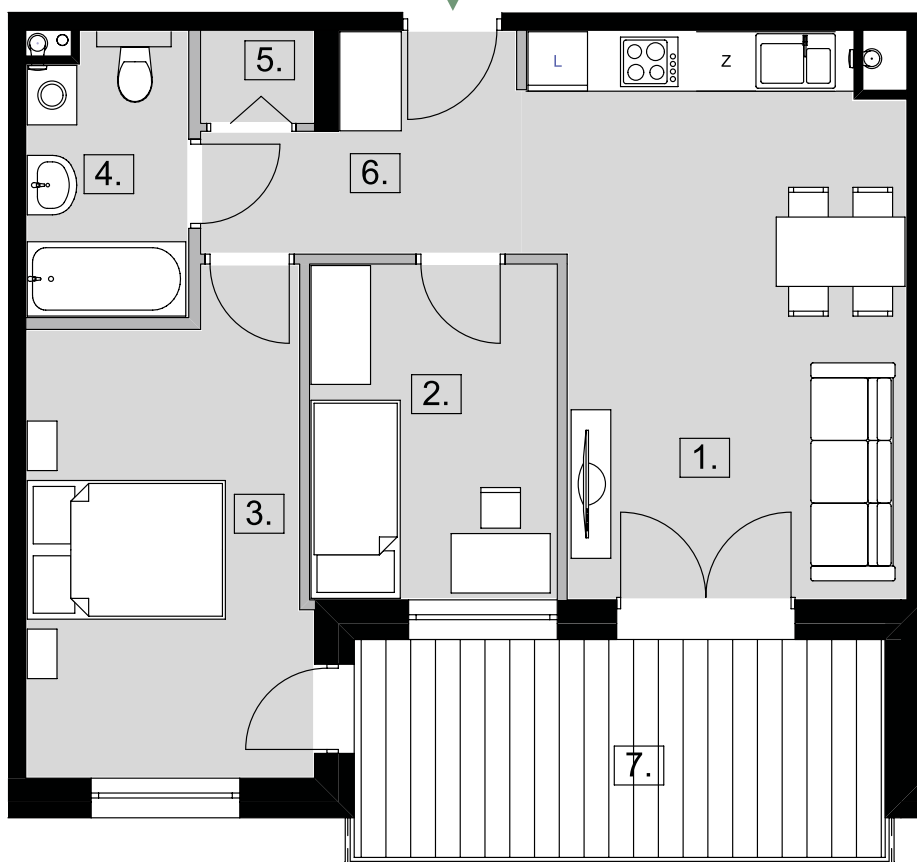


Szkolna

Nowe Sady



— ścianki działowe nadające się do demontażu

Mieszkanie **M11**
Piętro **1**
Liczba pokoi **3P + AK**



1	Pokój dzienny z kuchnią	20,09 m ²
2	Pokój	8,30 m ²
3	Pokój	13,20 m ²
4	Łazienka	4,45 m ²
5	Garderoba/pom. gospodarcze	1,02 m ²
6	Hall	5,73 m ²
	Powierzchnia pod ściankami nadającymi się do demontażu	2,27 m ²

Powierzchnia użytkowa 55,06 m²

7	Balkon	11,80 m ²
---	--------	----------------------

www.szkolnanowesady.pl 885 633 333

Rzut lokalu został przygotowany na podstawie projektu budowlanego. Zastrzega się możliwość zmian. Ostateczna powierzchnia lokalu będzie wynikała z obmiaru geodezyjnego. Powierzchnia mieszkania liczona wg PN-ISO 9836:1997. Zgodnie z normą do powierzchni lokalu zostaną wliczone ścianki działowe nadające się do demontażu. Wyposażenie tylko w celach prezentacji, nie stanowi zobowiązania umownego

