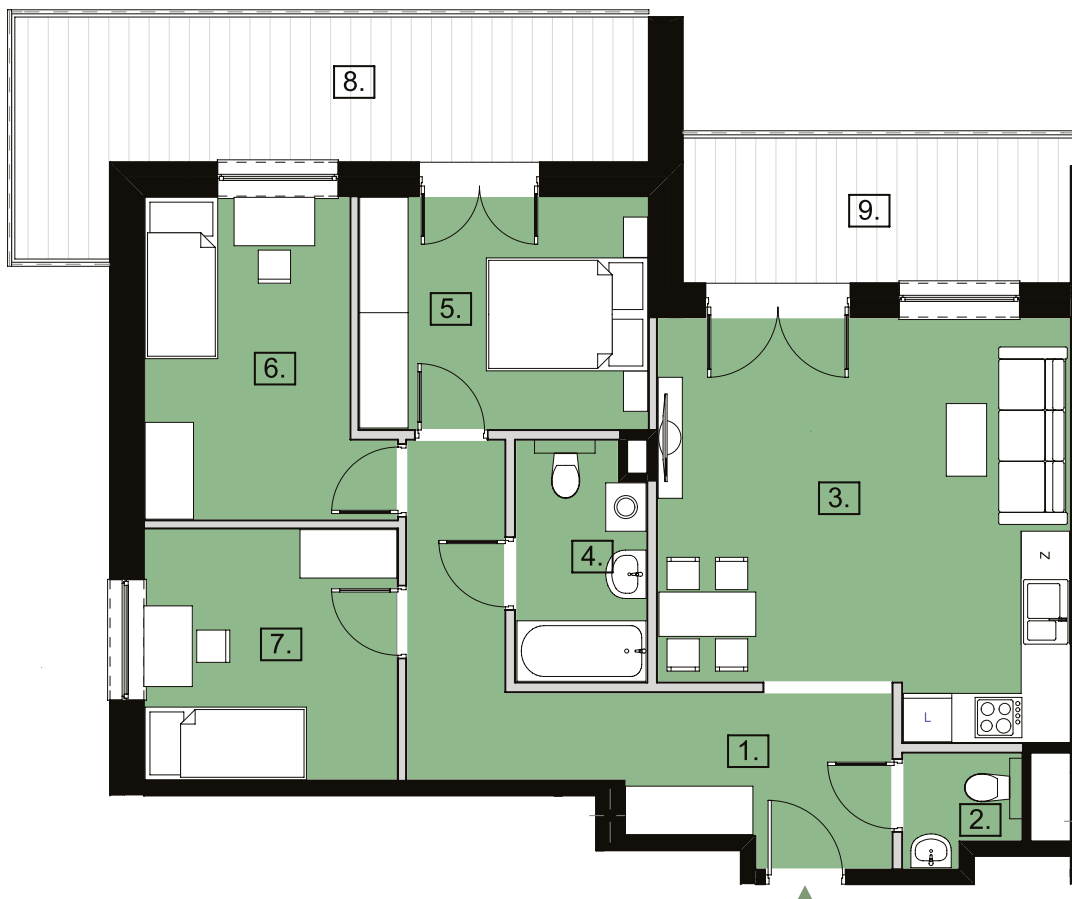




Szkolna

Nowe Sady



— ścianki działowe nadające się do demontażu

www.szkolnanowesady.pl

885 633 333

Rzut lokalu został przygotowany na podstawie projektu budowlanego. Zastrzega się możliwość zmian. Ostateczna powierzchnia lokalu będzie wynikała z obmiaru geodezyjnego. Powierzchnia mieszkania liczona wg PN-ISO 9836:1997 Zgodnie z normą do powierzchni lokalu zostaną wliczone ścianki działowe nadające się do demontażu. Wyposażenie tylko w celach prezentacji, nie stanowi zobowiązania umownego



Mieszkanie **M31**
Piętro **2**
Liczba pokoi **2P + AK**

B1

1	Hol	13,12 m ²
2	WC	1,80 m ²
3	Pokój dzienny z kuchnią	24,49 m ²
4	Łazienka	4,62 m ²
5	Pokój	10,25 m ²
6	Pokój	10,67 m ²
7	Pokój	9,67 m ²
Powierzchnia pod ściankami nadającymi się do demontażu		4,10 m ²

Powierzchnia użytkowa 78,72 m²

8	Balkon	15,59 m ²
9	Balkon	8,82 m ²

