

— ścianki działowe nadające się do demontażu

www.szkolnanowesady.pl

885 633 333

Rzut lokalu został przygotowany na podstawie projektu budowlanego. Zastrzega się możliwość zmian. Ostateczna powierzchnia lokalu będzie wynikała z obmiaru geodezyjnego. Powierzchnia mieszkania liczona wg PN-ISO 9836:1997 Zgodnie z normą do powierzchni lokalu zostaną wliczone ścianki działowe nadające się do demontażu. Wyposażenie tylko w celach prezentacji, nie stanowi zobowiązania umownego



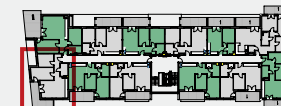
Szkolna

Nowe Sady

Mieszkanie **M27**

Piętro **3**

Liczba pokoi **3P + AK**



1	Pokój dzienny z kuchnią	24,23 m ²
2	Pokój	9,66 m ²
3	Pokój	13,44 m ²
4	Łazienka	4,49 m ²
5	Hall	6,69 m ²

Powierzchnia pod ściankami nadającymi się do demontażu 2,12 m²

Powierzchnia użytkowa 60,63 m²

6 Balkon 14,00 m²

