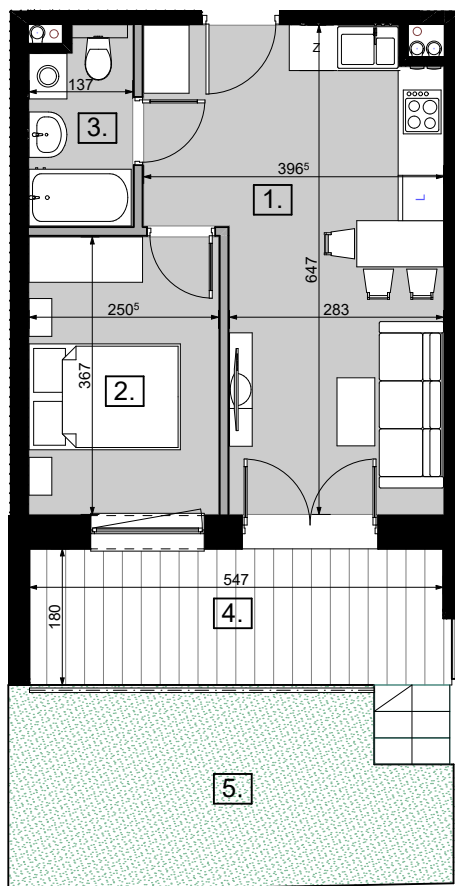


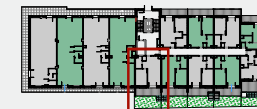


**Szkolna**  
Nowe Sady



— ścianki działowe nadające się do demontażu

Mieszkanie **M9**  
Piętro **Parter**  
Liczba pokoi **2P + AK**



- |           |                                 |                            |
|-----------|---------------------------------|----------------------------|
| <b>1.</b> | Pokój dzienny z kuchnią i holem | <b>20,99 m<sup>2</sup></b> |
| <b>2.</b> | Pokój                           | <b>9,19 m<sup>2</sup></b>  |
| <b>3.</b> | Łazienka                        | <b>3,42 m<sup>2</sup></b>  |

**Powierzchnia użytkowa 33,60 m<sup>2</sup>**

- |           |         |                            |
|-----------|---------|----------------------------|
| <b>4.</b> | Balkon  | <b>9,95 m<sup>2</sup></b>  |
| <b>5.</b> | Ogródek | <b>14,67 m<sup>2</sup></b> |

[www.szkolnanowesady.pl](http://www.szkolnanowesady.pl) **885 633 333**

Rzut lokalu został przygotowany na podstawie projektu budowlanego. Zastrzega się możliwość zmian. W toku budowy mogą wystąpić różnice w stosunku do stanu wynikającego z projektu. Ostateczna powierzchnia lokalu będzie wynikała z obmiaru geodezyjnego. Powierzchnia mieszkania liczona wg normy PN-ISO 9836:2022-07. ( norma powołana w rozporządzeniu Ministra Rozwoju z dnia 11 września 2020 r. w sprawie szczegółowego zakresu i formy projektu budowlanego (t.j. Dz.U. z 2022 r. poz. 1679) Pomiaru powierzchni dokonuje się na poziomie posadzki w stanie wykończonym (otynkowane ściany), nie licząc listew przypodłogowych, progów itp. Podaje się ją w metrach kwadratowych, z dokładnością do dwóch miejsc po przecinku. Do powierzchni według normy PN-ISO 9836:2022-07 nie wlicza się powierzchni pod stałymi ścianami, powierzchni w przejściach drzwiowych, otworów okiennych. Wymiary są podane w stanie bez wykończenia. Przedstawiona aranżacja w rzucie na charakter poglądowy. Umieblowanie nie stanowi wyposażenia nabywanego lokalu.

