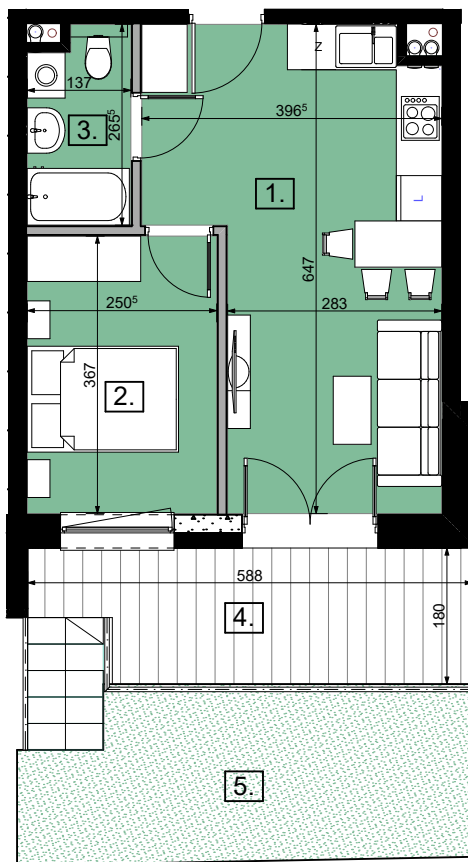




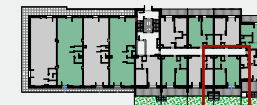
Szkolna

Nowe Sady



— ścianki działowe nadające się do demontażu

Mieszkanie **M6**
Piętro **Parter**
Liczba pokoi **2P + AK**



- | | | |
|---|---------------------------------|----------------------|
| 1 | Pokój dzienny z kuchnią i holem | 20,99 m ² |
| 2 | Pokój | 9,19 m ² |
| 3 | Łazienka | 3,42 m ² |

Powierzchnia użytkowa **33,60 m²**

- | | | |
|---|---------|----------------------|
| 4 | Balkon | 9,60 m ² |
| 5 | Ogródek | 13,14 m ² |

www.szkolnanowesady.pl 885 633 333

Rzut lokalu został przygotowany na podstawie projektu budowlanego. Zastrzega się możliwość zmian. W toku budowy mogą wystąpić różnice w stosunku do stanu wynikającego z projektu. Ostateczna powierzchnia lokalu będzie wynikała z obmiaru geodezyjnego. Powierzchnia mieszkania liczona wg normy PN-ISO 9836:2022-07. (norma powołana w rozporządzeniu Ministra Rozwoju z dnia 11 września 2020 r. w sprawie szczegółowego zakresu i formy projektu budowlanego (t.j. Dz.U. z 2022 r. poz. 1679) Pomiaru powierzchni dokonuje się na poziomie posadzki w stanie wykończonym (otynkowane ściany), nie licząc listew przypodłogowych, progów itp. Podaje się ją w metrach kwadratowych, z dokładnością do dwóch miejsc po przecinku. Do powierzchni według normy PN-ISO 9836:2022-07 nie wlicza się powierzchni pod stałymi ścianami, powierzchni w przejściach drzwiowych, otworów okiennych. Wymiary są podane w stanie bez wykończenia. Przedstawiona aranżacja w rzucie na charakter poglądowy. Umieblowanie nie stanowi wyposażenia nabywanego lokalu.

