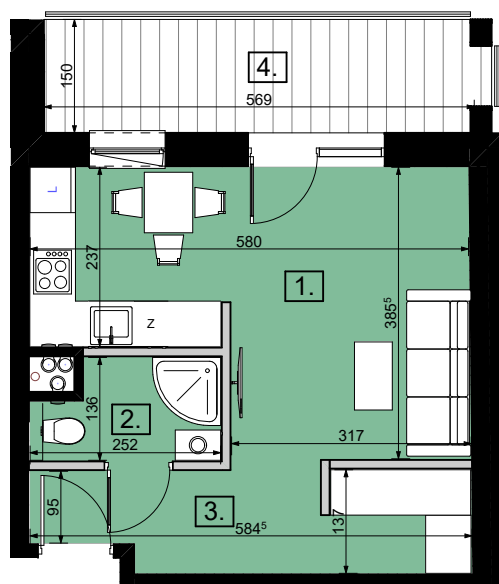




# Szkolna

Nowe Sady



— ścianki działowe nadające się do demontażu

Mieszkanie **M12**

Piętro **1**

Liczba pokoi **1P + AK**



<b>1</b>	Pokój dzienny z kuchnią	<b>18,65 m<sup>2</sup></b>
<b>2</b>	Łazienka	<b>3,01 m<sup>2</sup></b>
<b>3</b>	Hol	<b>7,27 m<sup>2</sup></b>

**Powierzchnia użytkowa 28,93 m<sup>2</sup>**

**4** Balkon **8,68 m<sup>2</sup>**

[www.szkolnanowesady.pl](http://www.szkolnanowesady.pl) **885 633 333**

Rzut lokalu został przygotowany na podstawie projektu budowlanego. Zastrzega się możliwość zmian. W toku budowy mogą wystąpić różnice w stosunku do stanu wynikającego z projektu. Ostateczna powierzchnia lokalu będzie wynikała z obmiaru geodezyjnego. Powierzchnia mieszkania liczona wg normy PN-ISO 9836:2022-07. ( norma powołana w rozporządzeniu Ministra Rozwoju z dnia 11 września 2020 r. w sprawie szczegółowego zakresu i formy projektu budowlanego (t.j. Dz.U. z 2022 r. poz. 1679) Pomiaru powierzchni dokonuje się na poziomie posadzki w stanie wykończonym (otynkowane ściany), nie licząc listew przypodłogowych, progów itp. Podaje się ją w metrach kwadratowych, z dokładnością do dwóch miejsc po przecinku. Do powierzchni według normy PN-ISO 9836:2022-07 nie wlicza się powierzchni pod stałymi ścianami, powierzchni w przejściach drzwiowych, otworów okiennych. Wymiary są podane w stanie bez wykończenia. Przedstawiona aranżacja w rzucie na charakter poglądowy. Umeblowanie nie stanowi wyposażenia nabywanego lokalu.

