



# Szkolna

Nowe Sady

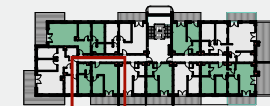


— ścianki działowe nadające się do demontażu

Mieszkanie **M40**

Piętro **3**

Liczba pokoi **3P + AK**



<b>1</b>	Pokój dzienny z kuchnią	<b>19,59 m<sup>2</sup></b>
<b>2</b>	Pokój	<b>9,02 m<sup>2</sup></b>
<b>3</b>	Pokój	<b>10,58 m<sup>2</sup></b>
<b>4</b>	Łazienka	<b>4,65 m<sup>2</sup></b>
<b>5</b>	Hol	<b>7,08 m<sup>2</sup></b>

**Powierzchnia użytkowa 50,92 m<sup>2</sup>**

**6** Balkon **10,56 m<sup>2</sup>**

[www.szkolnanowesady.pl](http://www.szkolnanowesady.pl) **885 633 333**

Rzut lokalu został przygotowany na podstawie projektu budowlanego. Zastrzega się możliwość zmian. W toku budowy mogą wystąpić różnice w stosunku do stanu wynikającego z projektu. Ostateczna powierzchnia lokalu będzie wynikała z obmiaru geodezyjnego. Powierzchnia mieszkania liczona wg normy PN-ISO 9836:2022-07. ( norma powołana w rozporządzeniu Ministra Rozwoju z dnia 11 września 2020 r. w sprawie szczegółowego zakresu i formy projektu budowlanego (t.j. Dz.U. z 2022 r. poz. 1679) Pomiaru powierzchni dokonuje się na poziomie posadzki w stanie wykończonym (otynkowane ściany), nie licząc listew przypodłogowych, progów itp. Podaje się ją w metrach kwadratowych, z dokładnością do dwóch miejsc po przecinku. Do powierzchni według normy PN-ISO 9836:2022-07 nie wlicza się powierzchni pod stałymi ścianami, powierzchni w przejściach drzwiowych, otworów okiennych. Wymiary są podane w stanie bez wykończenia. Przedstawiona aranżacja w rzucie na charakter poglądowy. Umeblowanie nie stanowi wyposażenia nabywanego lokalu.

