

— ścianki działowe nadające się do demontażu

www.szkolnanowesady.pl

885 633 333

Rzut lokalu został przygotowany na podstawie projektu budowlanego. Zastrzega się możliwość zmian. Ostateczna powierzchnia lokalu będzie wynikała z obmiaru geodezyjnego. Powierzchnia mieszkania liczona wg PN-ISO 9836:1997 Zgodnie z normą do powierzchni lokalu zostaną wliczone ścianki działowe nadające się do demontażu. Wyposażenie tylko w celach prezentacji, nie stanowi zobowiązania umownego



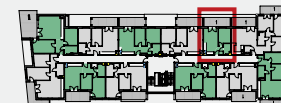
Szkolna

Nowe Sady

Mieszkanie **M44**

Piętro **4**

Liczba pokoi **2P + AK**



1	Pokój dzienny z kuchnią	16,39 m ²
2	Pokój	9,01 m ²
3	Łazienka	3,36 m ²
4	Hall	2,91 m ²

Powierzchnia pod ściankami nadającymi się do demontażu 1,33 m²

Powierzchnia użytkowa 33,00 m²

5	Balkon	12,10 m ²
---	--------	----------------------

