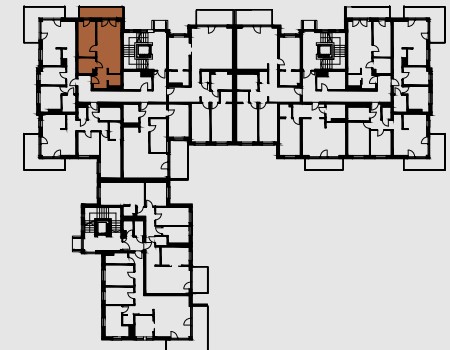
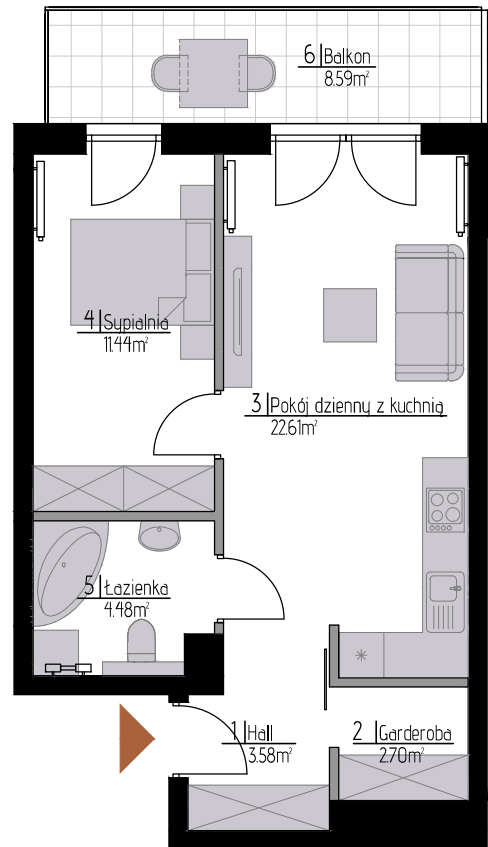


# MIESZKANIE: B90

BUDYNEK B  
PIĘTRO 4  
LICZBA POKOI 2



## Jagiellońska OSIEDLE

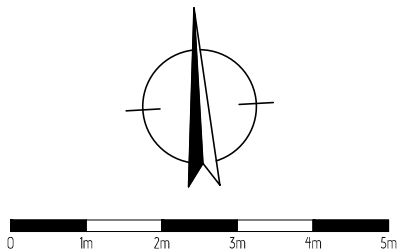


POWIERZCHNIA:  
**44,81m<sup>2</sup>**

1 Hall	3.58m <sup>2</sup>
2 Garderoba	2.70m <sup>2</sup>
3 Pokój dzienny z kuchnią	22.61m <sup>2</sup>
4 Sypialnia	11.44m <sup>2</sup>
5 Łazienka	4.48m <sup>2</sup>
6 Balkon	8.59m <sup>2</sup>

\* Plan lokalu może ulec niewielkim zmianom w trakcie realizacji budynku.  
\* Powierzchnia użytkowa zgodnie z normą PN-ISO 9836:1997 (do powierzchni mieszkania wliczono ścianki działowe nadające się do demontażu)

■ Ściany stałe  
■ Ścianki działowe nadające się do demontażu



Biuro sprzedaży  
ARBUD DEVELOPMENT  
Piotrków Trybunalski, ul. Daniłowskiego 5/7



(+48) 44 647 22 75  
(+48) 605 828 048



biuro@osiedlejagiellonska.pl  
www.osiedlejagiellonska.pl