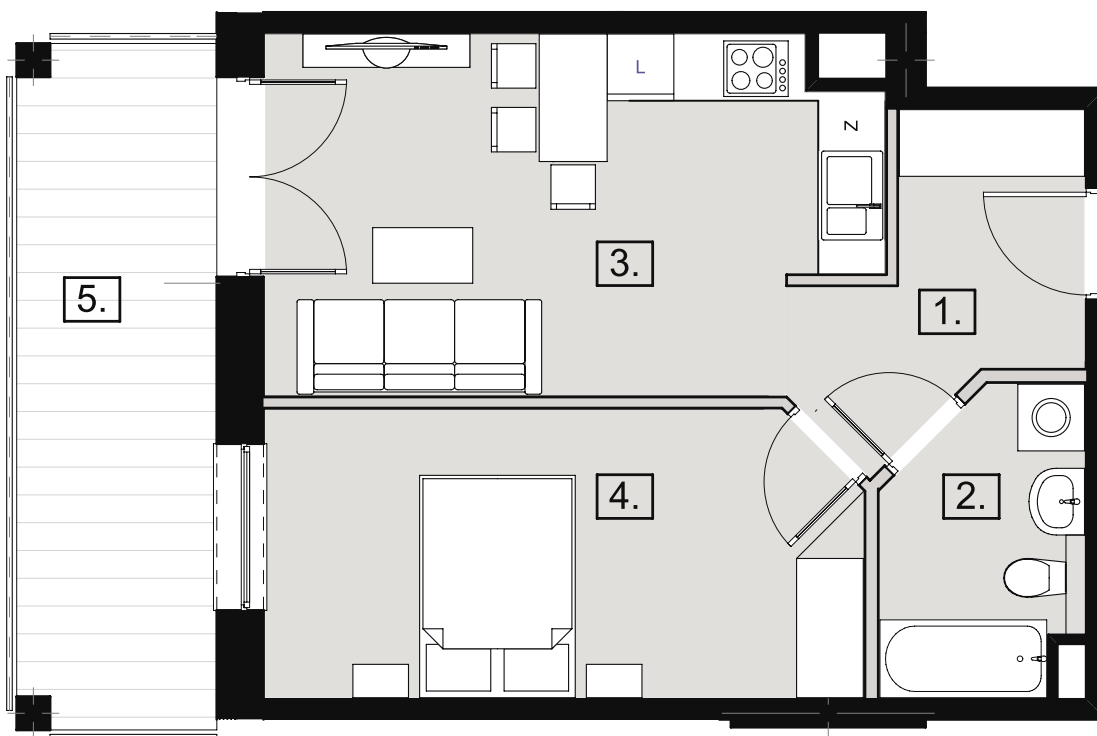




Szkolna

Nowe Sady



— ścianki działowe nadające się do demontażu

www.szkolnanowesady.pl

885 633 333

Rzut lokalu został przygotowany na podstawie projektu budowlanego. Zastrzega się możliwość zmian. Ostateczna powierzchnia lokalu będzie wynikała z obmiaru geodezyjnego. Powierzchnia mieszkania liczona wg PN-ISO 9836:1997 Zgodnie z normą do powierzchni lokalu zostaną wliczone ścianki działowe nadające się do demontażu. Wyposażenie tylko w celach prezentacji, nie stanowi zobowiązania umownego



B1

Mieszkanie **M30**
Piętro **2**
Liczba pokoi **2P + AK**

1	Hol	5,57 m ²
2	Łazienka	4,53 m ²
3	Pokój dzienny z kuchnią	16,75 m ²
4	Pokój	13,66 m ²
	Powierzchnia pod ściankami nadającymi się do demontażu	1,70 m ²

Powierzchnia użytkowa 42,21 m²

5	Balkon	11,12 m ²
---	--------	----------------------

