

— ścianki działowe nadające się do demontażu

www.szkolnanowesady.pl

885 633 333

Rzut lokalu został przygotowany na podstawie projektu budowlanego. Zastrzega się możliwość zmian. Ostateczna powierzchnia lokalu będzie wynikała z obmiaru geodezyjnego. Powierzchnia mieszkania liczona wg PN-ISO 9836:1997 Zgodnie z normą do powierzchni lokalu zostaną wliczone ścianki działowe nadające się do demontażu. Wyposażenie tylko w celach prezentacji, nie stanowi zobowiązania umownego



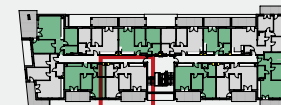
Szkolna

Nowe Sady

Mieszkanie **M13**

Piętro **2**

Liczba pokoi **3P + AK**



| | | |
|---|--|----------------------|
| 1 | Pokój dzienny z kuchnią | 20,20 m ² |
| 2 | Pokój | 8,30 m ² |
| 3 | Pokój | 13,20 m ² |
| 4 | Łazienka | 4,40 m ² |
| 5 | Garderoba/pom. gospodarcze | 1,02 m ² |
| 6 | Hall | 5,73 m ² |
| | Powierzchnia pod ściankami nadającymi się do demontażu | 2,28 m ² |

Powierzchnia użytkowa 55,13 m²

| | | |
|---|--------|----------------------|
| 7 | Balkon | 11,90 m ² |
|---|--------|----------------------|

