

— ścianki działowe nadające się do demontażu

[www.szkolnanowesady.pl](http://www.szkolnanowesady.pl)

885 633 333

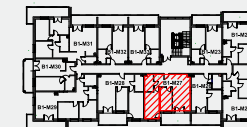
Rzut lokalu został przygotowany na podstawie projektu budowlanego. Zastrzega się możliwość zmian. Ostateczna powierzchnia lokalu będzie wynikała z obmiaru geodezyjnego. Powierzchnia mieszkania liczona wg PN-ISO 9836:1997 Zgodnie z normą do powierzchni lokalu zostaną wliczone ścianki działowe nadające się do demontażu. Wyposażenie tylko w celach prezentacji, nie stanowi zobowiązania umownego



# Szkolna

Nowe Sady

Mieszkanie **M27**  
Piętro **2**  
Liczba pokoi **3P + AK**



|   |                           |                      |
|---|---------------------------|----------------------|
| 1 | Hol                       | 6,82 m <sup>2</sup>  |
| 2 | Łazienka                  | 4,98 m <sup>2</sup>  |
| 3 | Pokój z aneksem kuchennym | 23,13 m <sup>2</sup> |
| 4 | Pokój                     | 9,68 m <sup>2</sup>  |
| 5 | Pokój                     | 14,44 m <sup>2</sup> |

Powierzchnia pod ściankami nadającymi się do demontażu **1,83 m<sup>2</sup>**

**Powierzchnia użytkowa 60,88 m<sup>2</sup>**

6 Balkon **11,99 m<sup>2</sup>**

