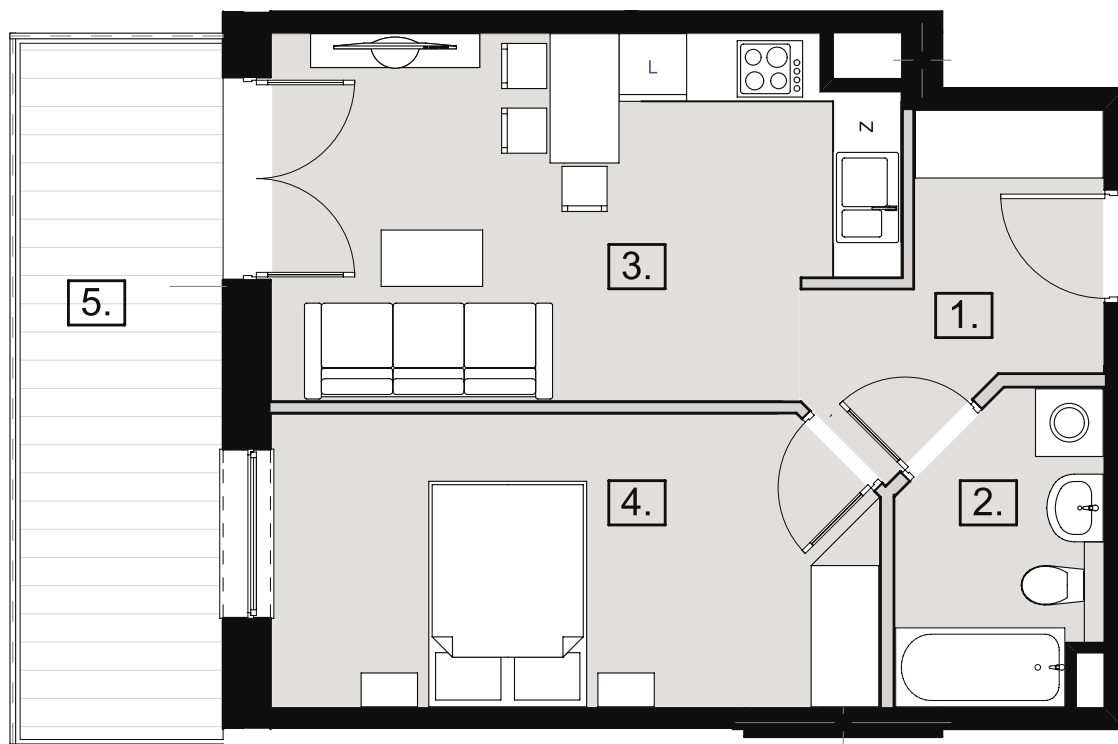




# Szkolna

Nowe Sady



— ścianki działowe nadające się do demontażu

[www.szkolnanowesady.pl](http://www.szkolnanowesady.pl)

885 633 333

Rzut lokalu został przygotowany na podstawie projektu budowlanego. Zastrzega się możliwość zmian. Ostateczna powierzchnia lokalu będzie wynikała z obmiaru geodezyjnego. Powierzchnia mieszkania liczona wg PN-ISO 9836:1997. Zgodnie z normą do powierzchni lokalu zostaną wliczone ścianki działowe nadające się do demontażu. Wyposażenie tylko w celach prezentacji, nie stanowi zobowiązania umownego



Mieszkanie **M41**  
Piętro **3**  
Liczba pokoi **2P + AK**

B1

1	Hol	5,57 m <sup>2</sup>
2	Łazienka	4,53 m <sup>2</sup>
3	Pokój dzienny z kuchnią	16,76 m <sup>2</sup>
4	Pokój	13,66 m <sup>2</sup>
	Powierzchnia pod ściankami nadającymi się do demontażu	1,69 m <sup>2</sup>

**Powierzchnia użytkowa 42,21 m<sup>2</sup>**

5	Balkon	11,12 m <sup>2</sup>
---	--------	----------------------

