

— ścianki działowe nadające się do demontażu

www.szkolnanowesady.pl

885 633 333

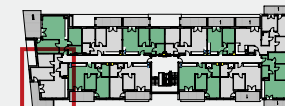
Rzut lokalu został przygotowany na podstawie projektu budowlanego. Zastrzega się możliwość zmian. Ostateczna powierzchnia lokalu będzie wynikała z obmiaru geodezyjnego. Powierzchnia mieszkania liczona wg PN-ISO 9836:1997 Zgodnie z normą do powierzchni lokalu zostaną wliczone ścianki działowe nadające się do demontażu. Wyposażenie tylko w celach prezentacji, nie stanowi zobowiązania umownego



Szkolna

Nowe Sady

Mieszkanie **M39**
Piętro **4**
Liczba pokoi **3P + AK**



1	Pokój dzienny z kuchnią	22,76 m ²
2	Pokój	8,68 m ²
3	Pokój	10,37 m ²
4	Łazienka	4,49 m ²
5	Hall	7,08 m ²

Powierzchnia pod ściankami nadającymi się do demontażu 2,07 m²

Powierzchnia użytkowa 55,45 m²

6	Balkon	20,70 m ²
---	--------	----------------------

