

— ścianki działowe nadające się do demontażu

www.szkolnanowesady.pl

885 633 333

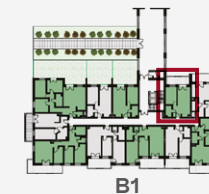
Rzut lokalu został przygotowany na podstawie projektu budowlanego. Zastrzega się możliwość zmian. Ostateczna powierzchnia lokalu będzie wynikała z obmiaru geodezyjnego. Powierzchnia mieszkania liczona wg PN-ISO 9836:1997. Zgodnie z normą do powierzchni lokalu zostaną wliczone ścianki działowe nadające się do demontażu. Wyposażenie tylko w celach prezentacji, nie stanowi zobowiązania umownego



Szkolna

Nowe Sady

Mieszkanie **M1**
Piętro **0**
Liczba pokoi **2P + AK**



1	Hol+ pokój dzienny z kuchnią	22,51 m ²
2	Łazienka	3,82 m ²
3	Pokój	10,41 m ²
	Powierzchnia pod ściankami nadającymi się do demontażu	1,40 m ²

Powierzchnia użytkowa 38,14 m²

4 Balkon 9,12 m²

