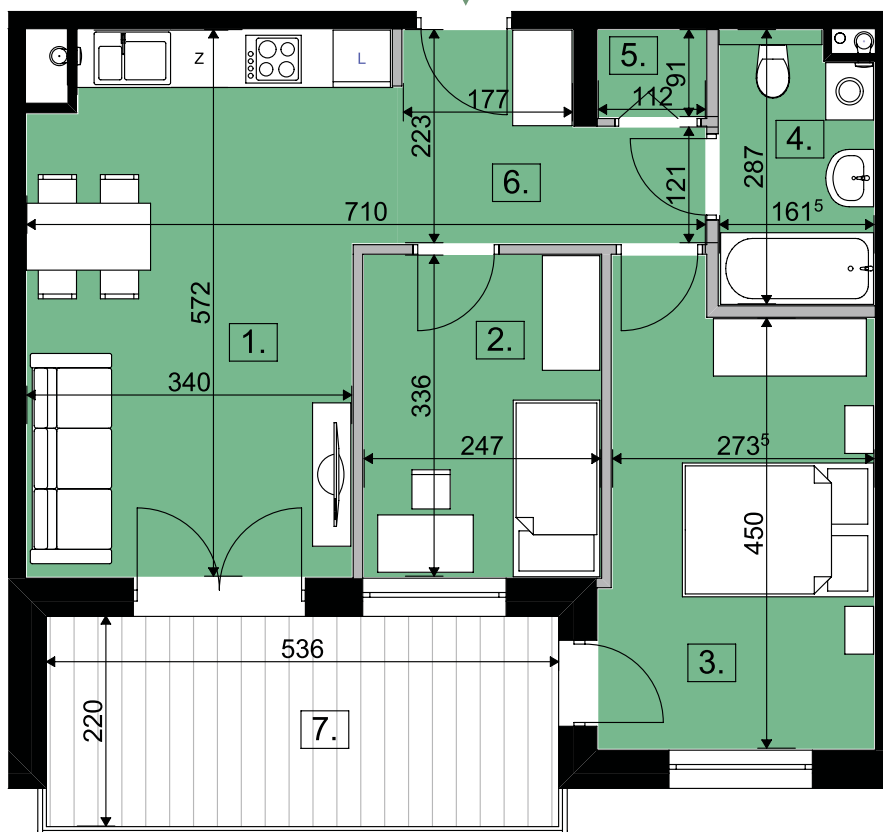




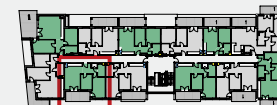
# Szkolna

Nowe Sady



— ścianki działowe nadające się do demontażu

Mieszkanie **M38**  
Piętro **4**  
Liczba pokoi **3P + AK**



1	Pokój dzienny z kuchnią	19,99 m <sup>2</sup>
2	Pokój	8,30 m <sup>2</sup>
3	Pokój	13,20 m <sup>2</sup>
4	Łazienka	4,45 m <sup>2</sup>
5	Garderoba/pom. gospodarcze	1,02 m <sup>2</sup>
6	Hall	5,73 m <sup>2</sup>
	Powierzchnia pod ściankami nadającymi się do demontażu	2,28 m <sup>2</sup>

**Powierzchnia użytkowa 54,97 m<sup>2</sup>**

7	Balkon	11,80 m <sup>2</sup>
---	--------	----------------------

[www.szkolnanowesady.pl](http://www.szkolnanowesady.pl) 885 633 333

Rzut lokalu został przygotowany na podstawie projektu budowlanego. Zastrzega się możliwość zmian. Ostateczna powierzchnia lokalu będzie wynikała z obmiaru geodezyjnego. Powierzchnia mieszkania liczona wg PN-ISO 9836:1997 Zgodnie z normą do powierzchni lokalu zostaną wliczone ścianki działowe nadające się do demontażu. Wyposażenie tylko w celach prezentacji, nie stanowi zobowiązania umownego

