

— ścianki działowe nadające się do demontażu

www.szkolnanowesady.pl

885 633 333

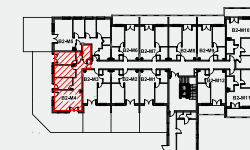
Rzut lokalu został przygotowany na podstawie projektu budowlanego. Zastrzega się możliwość zmian. Ostateczna powierzchnia lokalu będzie wynikała z obmiaru geodezyjnego. Powierzchnia mieszkania liczona wg PN-ISO 9836:1997 Zgodnie z normą do powierzchni lokalu zostaną wliczone ścianki działowe nadające się do demontażu. Wyposażenie tylko w celach prezentacji, nie stanowi zobowiązania umownego



Szkolna

Nowe Sady

Mieszkanie **M4**
Piętro **0**
Liczba pokoi **4P + AK**



1	Hol	12,22 m ²
2	Łazienka	4,79 m ²
3	WC	1,55 m ²
4	Pokój	11,34 m ²
5	Pokój	10,42 m ²
6	Pokój	8,87 m ²
7	Pokój z aneksem kuchennym	23,29 m ²

Powierzchnia pod ściankami nadającymi się do demontażu **3,33 m²**

Powierzchnia użytkowa 75,81 m²

8 Ogródek **84,86 m²**

