



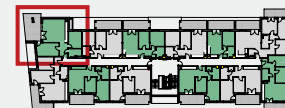
Szkolna

Nowe Sady



— ścianki działowe nadające się do demontażu

Mieszkanie **M16**
Piętro **2**
Liczba pokoi **3P + AK**



- | | | |
|---|-------------------------|----------------------|
| 1 | Pokój dzienny z kuchnią | 27,62 m ² |
| 2 | Pokój | 14,07 m ² |
| 3 | Pokój | 10,47 m ² |
| 4 | Łazienka | 4,82 m ² |
| 5 | Hall | 5,67 m ² |

Powierzchnia pod ściankami nadającymi się do demontażu 1,83 m²

Powierzchnia użytkowa 64,48 m²

- | | | |
|---|--------|----------------------|
| 6 | Balkon | 21,60 m ² |
|---|--------|----------------------|

www.szkolnanowesady.pl 885 633 333

Rzut lokalu został przygotowany na podstawie projektu budowlanego. Zastrzega się możliwość zmian. Ostateczna powierzchnia lokalu będzie wynikała z obmiaru geodezyjnego. Powierzchnia mieszkania liczona wg PN-ISO 9836:1997 Zgodnie z normą do powierzchni lokalu zostaną wliczone ścianki działowe nadające się do demontażu. Wyposażenie tylko w celach prezentacji, nie stanowi zobowiązania umownego

