

— ścianki działowe nadające się do demontażu

www.szkolnanowesady.pl

885 633 333

Rzut lokalu został przygotowany na podstawie projektu budowlanego. Zastrzega się możliwość zmian. Ostateczna powierzchnia lokalu będzie wynikała z obmiaru geodezyjnego. Powierzchnia mieszkania liczona wg PN-ISO 9836:1997. Zgodnie z normą do powierzchni lokalu zostaną wliczone ścianki działowe nadające się do demontażu. Wyposażenie tylko w celach prezentacji, nie stanowi zobowiązania umownego



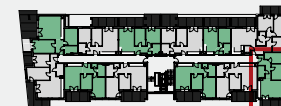
Szkolna

Nowe Sady

Mieszkanie **M10**

Piętro **1**

Liczba pokoi **3P + AK**



1	Pokój dzienny z kuchnią	22,17 m ²
2	Pokój	9,30 m ²
3	Pokój	8,98 m ²
4	Łazienka	4,01 m ²
5	Hall	7,86 m ²
	Powierzchnia pod ściankami nadającymi się do demontażu	2,27 m ²

Powierzchnia użytkowa 54,59 m²

6 Balkon 13,70 m²

