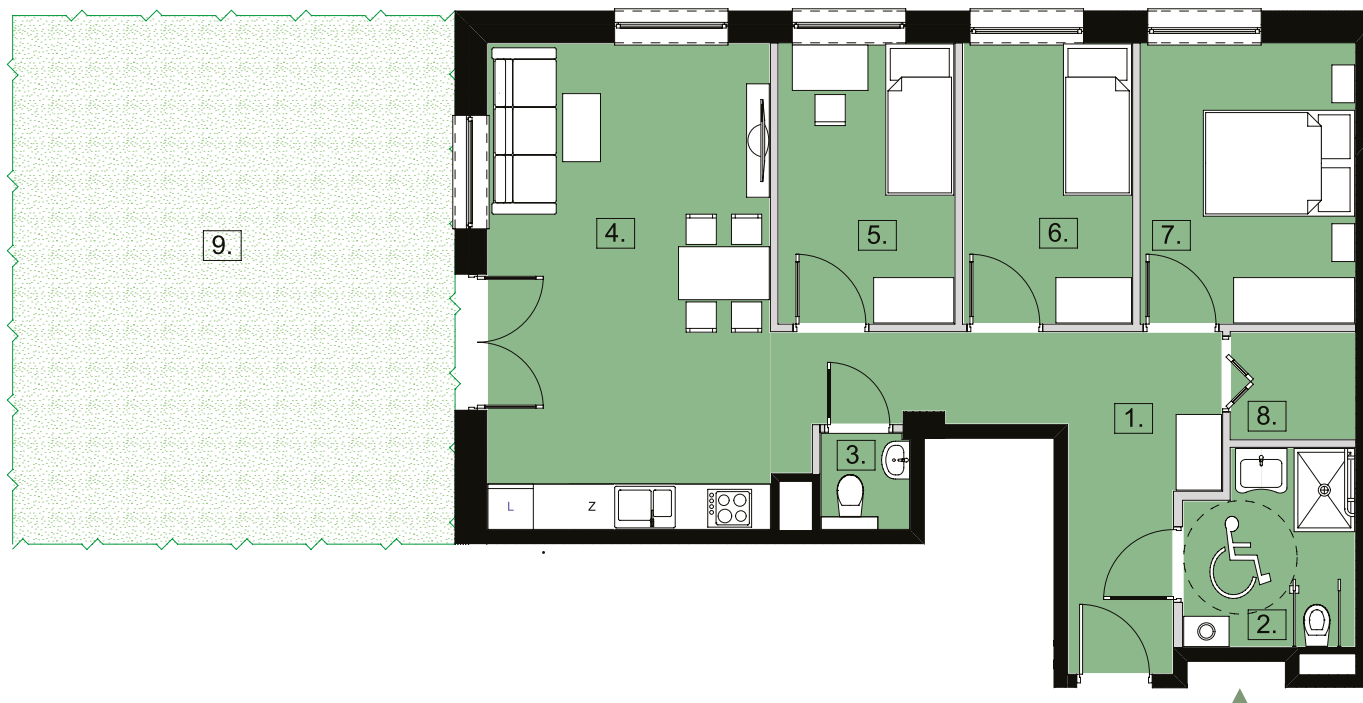




Szkolna

Nowe Sady

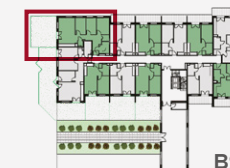


— ścianki działowe nadające się do demontażu

www.szkolnanowesady.pl

885 633 333

Rzut lokalu został przygotowany na podstawie projektu budowlanego. Zastrzega się możliwość zmian. Ostateczna powierzchnia lokalu będzie wynikała z obmiaru geodezyjnego. Powierzchnia mieszkania liczona wg PN-ISO 9836:1997. Zgodnie z normą do powierzchni lokalu zostaną wliczone ścianki działowe nadające się do demontażu. Wyposażenie tylko w celach prezentacji, nie stanowi zobowiązania umownego



Mieszkanie **M5**
Piętro **0**
Liczba pokoi **4P + AK**

1	Hol	12,50 m ²
2	Łazienka	5,48 m ²
3	WC	1,48 m ²
4	Pokój dzienny z kuchnią	23,92 m ²
5	Pokój	8,52 m ²
6	Pokój	8,19 m ²
7	Pokój	10,41 m ²
8	Schowek	2,28 m ²
Powierzchnia pod ściankami nadającymi się do demontażu		3,56 m ²

Powierzchnia użytkowa 75,34 m²

9 Ogródek 40,89 m²

