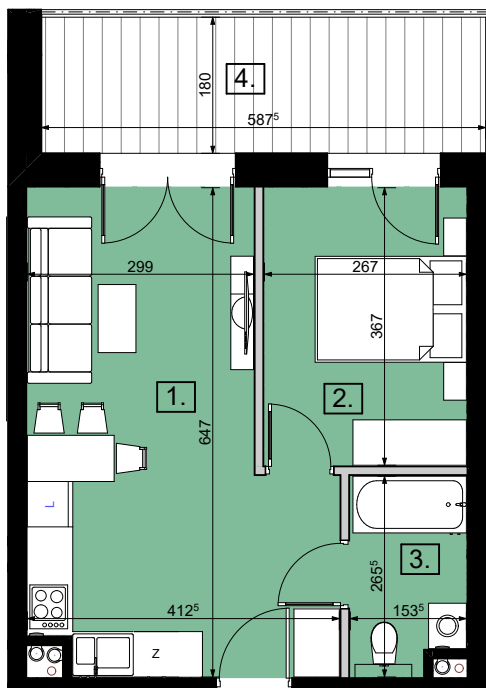




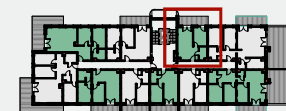
Szkolna

Nowe Sady



— ścianki działowe nadające się do demontażu

Mieszkanie **M34**
Piętro **3**
Liczba pokoi **2P + AK**



- 1** Pokój dzienny z kuchnią i holem **22,03 m²**
- 2** Pokój **9,80 m²**
- 3** Łazienka **3,86 m²**

Powierzchnia użytkowa **35,69 m²**

- 4** Balkon **10,58 m²**

www.szkolnanowesady.pl **885 633 333**

Rzut lokalu został przygotowany na podstawie projektu budowlanego. Zastrzega się możliwość zmian. W toku budowy mogą wystąpić różnice w stosunku do stanu wynikającego z projektu. Ostateczna powierzchnia lokalu będzie wynikała z obmiaru geodezyjnego. Powierzchnia mieszkania liczona wg normy PN-ISO 9836:2022-07. (norma powołana w rozporządzeniu Ministra Rozwoju z dnia 11 września 2020 r. w sprawie szczegółowego zakresu i formy projektu budowlanego (t.j. Dz.U. z 2022 r. poz. 1679) Pomiaru powierzchni dokonuje się na poziomie posadzki w stanie wykończonym (otynkowane ściany), nie licząc listew przypodłogowych, progów itp. Podaje się ją w metrach kwadratowych, z dokładnością do dwóch miejsc po przecinku. Do powierzchni według normy PN-ISO 9836:2022-07 nie wlicza się powierzchni pod stałymi ścianami, powierzchni w przejściach drzwiowych, otworów okiennych. Wymiary są podane w stanie bez wykończenia. Przedstawiona aranżacja w rzucie na charakter poglądowy. Umeblowanie nie stanowi wyposażenia nabywanego lokalu.

